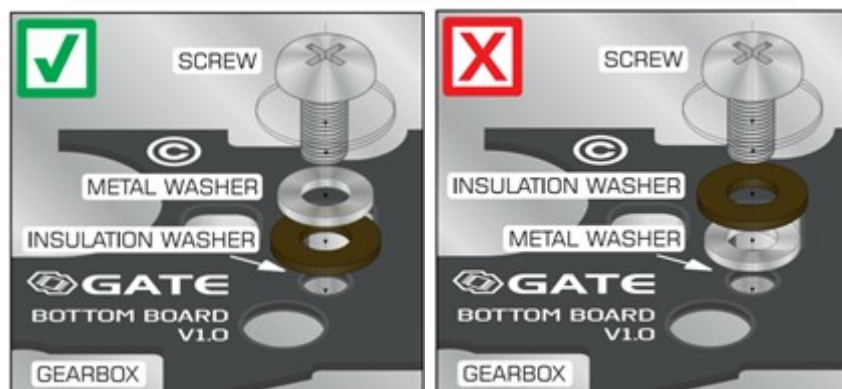
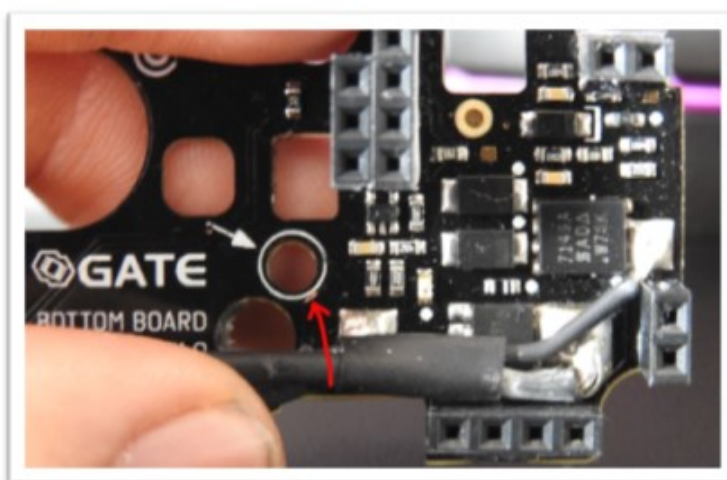


Případy, kdy nelze uznat záruku GATE ETU

Nejčastější chyby

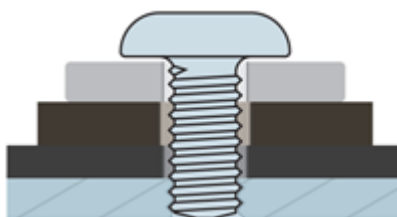
1. PROBLÉM S PODLOŽKOU

- **Chyba uživatele:** umístění podložek v nesprávném pořadí
- **Následek:** zkrat a trvalé poškození zařízení
- **Jak zjistit:**



Správné pořadí

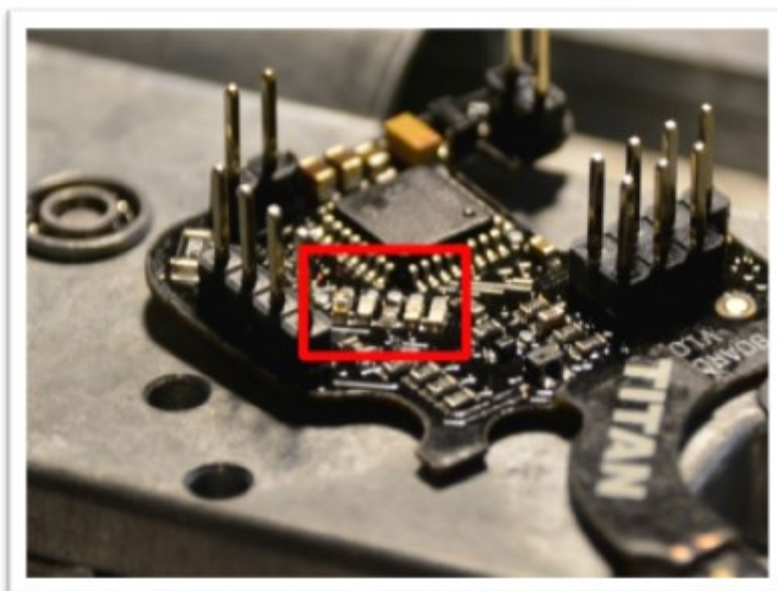
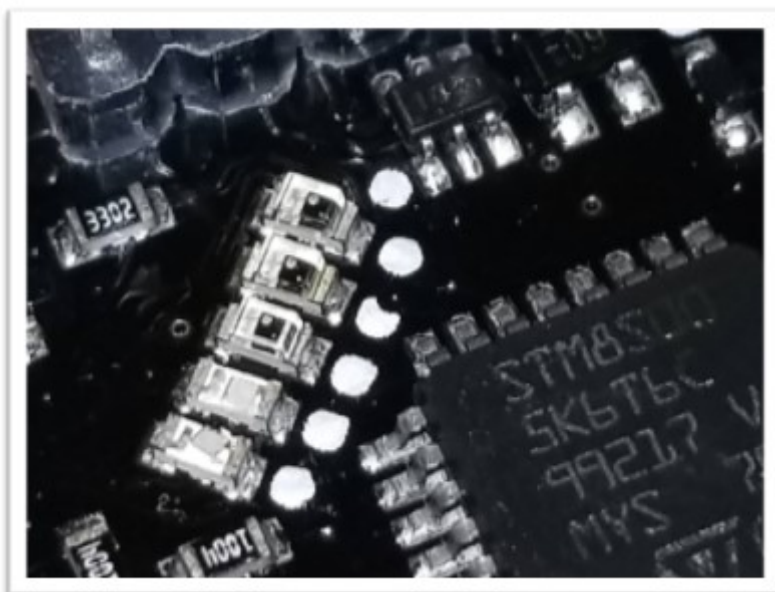
1. Screw
2. Metal washer
3. Insulation washer
4. TITAN
5. Gearbox



1. Šroub, 2. Kovová podložka, 3. Izolační podložka, 4. Jednotka ETU, 5. Mechabox

2. POŠKOZENÍ SENZORŮ SPOUŠTĚ

- **Chyba uživatele:** stisknutí spouště při otevřeném mechaboxu
- **Výsledek:** utržené snímače spouště
- Jednotka nedokáže detekovat všech 5 citlivostí spouště ani v případě použití standardní spouště (mějte na paměti, že v případě spouští speed TITAN rovněž nedokáže detekovat všechny citlivosti spouště, což neznamená, že jsou snímače poškozeny).
- **Jak zjistit:** chybějící senzory spouště



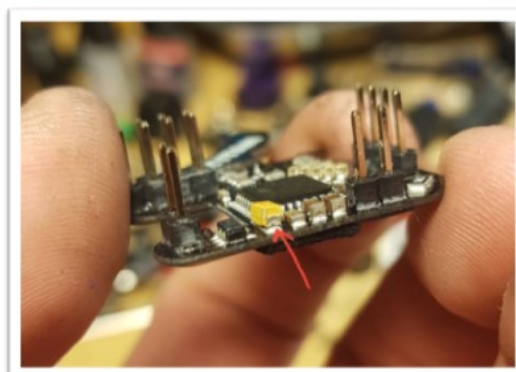
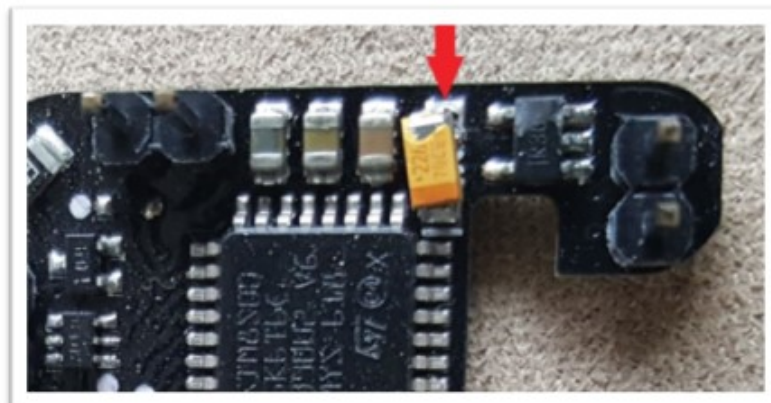
3. POŠKOZENÍ KABELÁŽE

- **Chyba uživatele:** nesprávné vedení kabelů
- **Výsledek:** poškození nebo utržení kabeláže motorem
- **Jak zjistit:** poškozená izolace



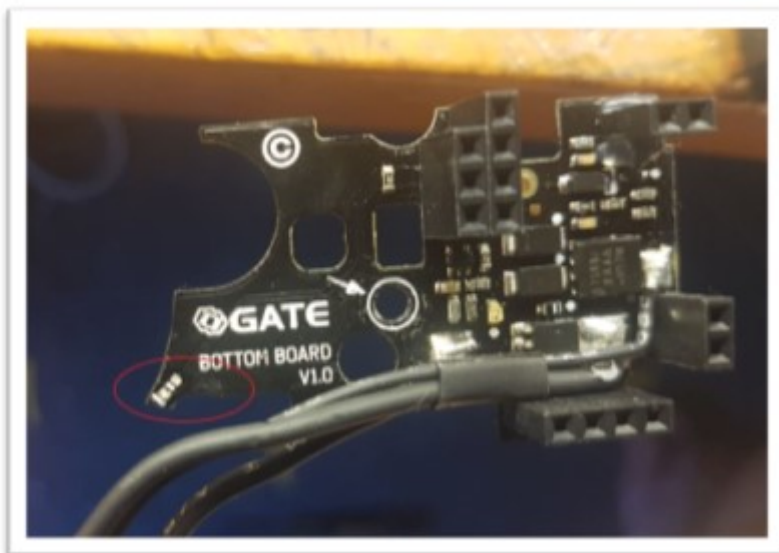
4. POŠKOZENÍ KONDENZÁTORU

- **Chyba uživatele:** instalace TITAN V2 do mechaboxu ICS bez nutných úprav
- **Výsledek:** poškozený nebo roztrhlý žlutý kondenzátor.
- **Jak zjistit:** chybí nebo je poškozený žlutý kondenzátor



5. POŠKOZENÍ SENZORU PŘEVODOVÉHO KOLA

- **Chyba uživatele:** nedostatečné vypodložkování převodových kol
- **Výsledek:** utržený snímač kola
- **Jak zjistit:** chybějící snímač kola



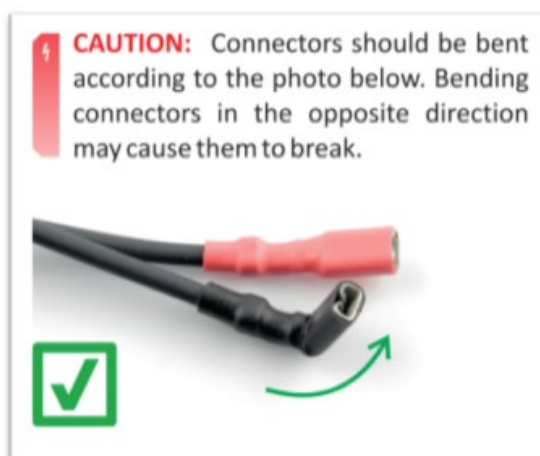
Méně časté chyby

6. POŠKOZENÍ SENZORU PŘEPÍNAČE STŘELBY

- **Chyba uživatele:** nesprávné umístění spodní desky v mechaboxu
- **Výsledek:** utržený snímač přepínače střelby
- **Jak zjistit:** chybí jeden ze snímačů přepínače střelby

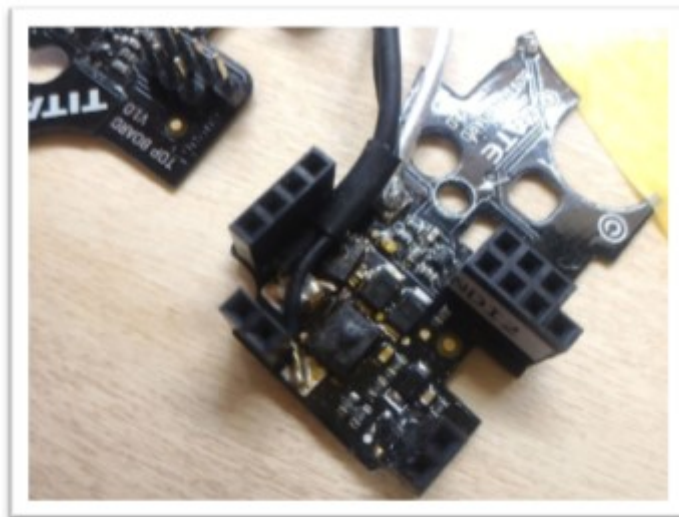
7. POŠKOZENÍ KONEKTORŮ MOTORU

- **Chyba uživatele:** použití příliš velké síly při ohýbání konektoru motoru, ohýbání konektorů nesprávným směrem.
- **Výsledek:** zlomený konektor motoru
- **Jak zjistit:** konektor motoru zlomený v půli



8. OBRÁCENÍ POLARITY

- **Chyba uživatele:** zapojení baterie v nesprávném pořadí (záporný vodič s kladným a kladný se záporným).
- **Výsledek:** zničení hlavních částí desky
- **Jak zjistit:** jednotka nereaguje, celá deska je spálená



9. POŠKOZENÍ KABELÁŽE (ZPŮSOBENÉ SPOUŠTÍ)

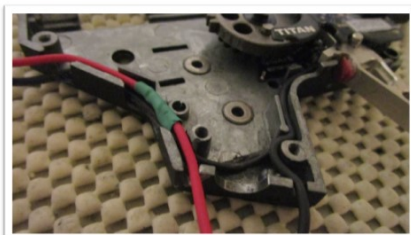
- **Chyba uživatele:** nesprávné umístění kabeláže mechaboxu.
- **Výsledek:** roztržená izolace kabeláže
- **Jak zjistit:** roztržená izolace kabeláže v blízkosti spouště

10. ZKRAT ZPŮSOBENÝ POŠKOZENÍM IZOLACE KABELU

- **Chyba uživatele:** neúmyslné přerážnutí kladného i záporného vodiče tělem zbraně.
- **Výsledek:** poškození izolace, zkrat
- **Jak zjistit:** viditelně přestřížené vodiče

11. OPRAVY NEBO KONSTRUKČNÍ ÚPRAVY JAKÉHOKOLI DÍLU TITAN (VČETNĚ PŘEPOJOVÁNÍ A VÝMĚNY SOUČÁSTEK)

- **Chyba uživatele:** zásah do konstrukce jednotky.
- **Výsledek:** automatická ztráta záruky
- **Jak zjistit:** viditelné změny, například jiná barva vodičů



Další případy, kdy lze přijmout záruku

- Opakující se chyby E01 až E06, E13, E14 a E15.
- Žádná reakce jednotky bez viditelného poškození.
- Žádné spojení s USB-Link a/nebo taktickou programovací kartou, i když jednotka funguje správně bez viditelného poškození (bez možnosti programování).
- Opakovaný výskyt chyby E07 v kombinaci s žádnou detekcí cyklu (po podrobném odstranění problémů)

Kontakt na výrobce

support@gatee.eu

Po – pá 9:00 - 16:00 hodin

Obvyklá doba odezvy je do 2 pracovních dnů.

Prodejce

ArmaPro s.r.o. IČ 02747758 www.airsoftpro.cz
Bartoňova 925, 530 12 Pardubice